

## НЕЭКРАНИРОВАННЫЕ МОДУЛЬНЫЕ ГНЕЗДА RJ45

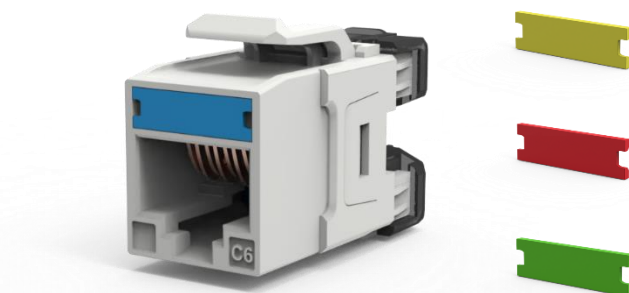
### НЕЭКРАНИРОВАННОЕ МОДУЛЬНОЕ ГНЕЗДО RJ45 КАТ.6

Неэкранированное модульное гнездо RJ45 Кат.6 (с цветовой маркировкой - CM) предназначено для организации точек подключения оборудования или соединения сегментов (коммутации) кабельных проводных симметричных линий связи (Класса E) в сетях передачи данных, поддерживающих сетевые приложения (протоколы) с требуемой полосой пропускания до 250МГц, в том числе:

- 1000BASE-T (IEEE 802.3ab)
- 2.5 и 5GBASE-T (IEEE 802.3bz)

Соответствует требованиям стандартов: ISO 11801, IEC 60603-7-2, EN 50173, ANSI/TIA-568-C.2, PoE (IEEE 802.3 af), PoE+ (IEEE 802.3at), PoE++ (IEEE 802.3bt). Соответствует Директиве RoHS.

Входит в состав Структурированной Кабельной Системы PATCHWORK™



## СПЕЦИФИКАЦИИ

### КОНСТРУКЦИЯ И МАТЕРИАЛЫ

Исполнение

Гнездо 8P8C (RJ-45) типа Keystone, неэкранированное, с цветовой маркировкой (CM-ColorMarking), для установки в наборные коммутационные панели/розеточные конструктивы

Тип заделки проводников кабеля

IDC, ударный инструмент 110/Krone, дополнительно пластиковая защитная крышка с ограничителем изгиба кабеля

Калибр и тип проводников

23-26AWG Solid/Stranded

Схема заделки проводников

T568A и T568B

Количество циклов заделки проводников

до 200

Материал корпуса

ABS пластик, негорючий, соответствует UL94V-0

Материал IDC контактов

Фосфористая бронза, покрытие оловом

Материал контактов RJ-45

Фосфористая бронза, покрытие никелем,

покрытие золотом 1,25мкм в зоне контакта

Цвет корпуса

Белый, RAL9010

Габаритные размеры (Ш×В×Г)

16,1 x 20 x 28,6 мм

## ЭЛЕКТРИЧЕСКИЕ ХАРАКТЕРИСТИКИ

Категория	6 (ISO 11801, ANSI/TIA-568-C.2)
Сопротивление изоляции	не менее 500 Мом
Предельно выдерживаемая нагрузка	До 1000В, 60Гц в течении 1 минуты
Контактное сопротивление, МОм	Не более 20
Контактное сопротивление IDC, МОм	Не более 2,5

## ВНЕШНИЕ УСЛОВИЯ

Класс защиты	IP20 (IEC 60529)
Диапазон температур монтажа	от 0 до 50 °С
Диапазон температур хранения	от -20 до 70 °С
Диапазон температур эксплуатации	от -10 до 60 °С

## НАДЕЖНОСТЬ

Количество циклов коммутации	не менее 750
Срок службы	не менее 15 лет
Гарантийный срок	1 год
Расширенная гарантия	5 лет
Системная гарантия	25 лет

## АРТИКУЛЫ

### НЕЭКРАНИРОВАННОЕ МОДУЛЬНОЕ ГНЕЗДО RJ45 КАТ.6

77196011	Модульное гнездо UTP, RJ-45, Кат.6, 180°, Keystone CM, тип 110/Krone, неэкранированное, белое, синяя маркировочная вставка
77198001	Маркировочная вставка для UTP - модулей, цвет - красный
77198002	Маркировочная вставка для UTP - модулей, цвет - желтый
77198003	Маркировочная вставка для UTP - модулей, цвет - зеленый



© 2023 Patchwork LLC

Все права защищены. Все торговые марки, обозначенные знаками ® или ™, являются зарегистрированными торговыми марками компании Patchwork или других соответствующих владельцев.

Все технические характеристики могут быть изменены без предварительного уведомления.  
См. [www.patchwork.by](http://www.patchwork.by) для самой последней информации или свяжитесь с нами по адресу [info@patchwork.by](mailto:info@patchwork.by)

Дата выпуска: 21/12/2023 | Версия: 01 | Дата последней версии: 21/12/2023

Адрес: 220018, Республика Беларусь, г. Минск, ул. Шаранговича, д. 19, офис 704б